

Instructions de montage du système de clôture à emboîter WPC Woodstore



La largeur des kits à monter soi-même disponibles chez WoodoTexel dans les dimensions standard 180 x 185 cm et 180 x 95 cm (l x h) peut être adaptée en raccourcissant soi-même les différents composants. La hauteur est définie par les 12 éléments de remplissage ainsi que par les profils de début et de fin. Afin de garantir une éventuelle dilatation en longueur due aux variations de température, les lamelles WPC doivent toutefois être maintenues plus courtes de 0,6 cm que les profilés supérieurs et inférieurs en aluminium. La faible dilatation des lamelles WPC est alors compensée par les rainures dans les poteaux.

En cas de montage sur un sol meuble, les poteaux doivent impérativement être coulés dans du béton, dans un trou d'au moins 30 x 30 x 50 cm pour garantir une stabilité optimale en cas de vent fort. Les poteaux en aluminium doivent également être ancrés dans le béton.

Pour ce faire, percez un trou dans le poteau à une profondeur d'environ 30 cm et fixez-y par exemple un morceau de fil d'acier. (Fig. 1).

Remarque : il est très important de placer les poteaux exactement à l'horizontale et à la bonne hauteur avant de commencer le montage. Vous posez ainsi les bases d'un montage précis et d'un aspect professionnel de votre clôture pare-vue.

Notez également que la distance entre les différents poteaux est déterminée par la longueur des profilés supérieurs et inférieurs en aluminium, moins la profondeur des rainures (16 mm).

Si vous souhaitez adapter la hauteur du poteau à vos besoins, c'est tout à fait possible. Le poteau doit être raccourci par le bas, les butées de début et de fin doivent ensuite être fixées au poteau à la hauteur souhaitée à l'aide des vis fournies.

Pour ce système, des poteaux longs à couler dans le béton et des poteaux courts avec support de poteau à monter sur un sol dur sont disponibles. Les supports de poteaux sont également disponibles séparément.

Le système à monter soi-même Woodstore se compose des éléments suivants :

- a) Poteaux en aluminium 68 x 68 mm avec 3 rainures (Fig. 2A), capuchon en plastique (Fig. 2C) et entretoise de 4 cm dans les rainures (Fig. 2D). La longueur des poteaux dépend de la hauteur de clôture souhaitée et de la méthode de montage des poteaux choisie (avec support de poteau ou coulé dans le béton). Les poteaux peuvent également être utilisés comme poteaux d'angle. Les rainures laissées libres par les poteaux peuvent être recouvertes à l'aide de profilés de recouvrement.

CONSEIL : pour utiliser l'éclairage de poteau à LED à énergie solaire (disponible séparément), il suffit de retirer le capuchon de poteau et de le remplacer par l'éclairage à LED. (Fig. 3)

- b) Jeu de pièces supérieures et inférieures en aluminium, 2 x 2,5 cm x 180,5 cm (Fig. 5H)
- c) Lamelles WPC, 20 x 150 x 1800 mm (Fig. 5G)

Pour les dimensions standard de 180 x 185 cm et 180 x 95 cm, les éléments mentionnés, à l'exception des poteaux et des éventuelles fixations de poteaux, sont livrés emballés comme set complet. Comme la longueur des poteaux dépend du support, les poteaux sont emballés séparément.

Longueurs de poteaux disponibles 68 x 68 mm :

Poteau 140 cm pour élément de clôture 180 x 95 cm (à bétonner ou à cheviller avec pied de poteau)

Poteau 195 cm pour panneau de clôture 180 x 185 cm + pied de poteau
Poteau 240 cm pour panneau de clôture 180 x 185 cm
coulé en béton

Instructions de montage

Étape 1 : Commencez par placer les poteaux exactement à l'horizontale, à la bonne hauteur et à la bonne distance.

L'aluminium peut réagir avec les acides ou autres produits chimiques. Le béton, le ciment et le mortier de béton contiennent ces substances, c'est pourquoi la partie des poteaux en aluminium qui est coulée dans le béton doit être enveloppée de plastique afin d'éviter la corrosion (Fig. 1).

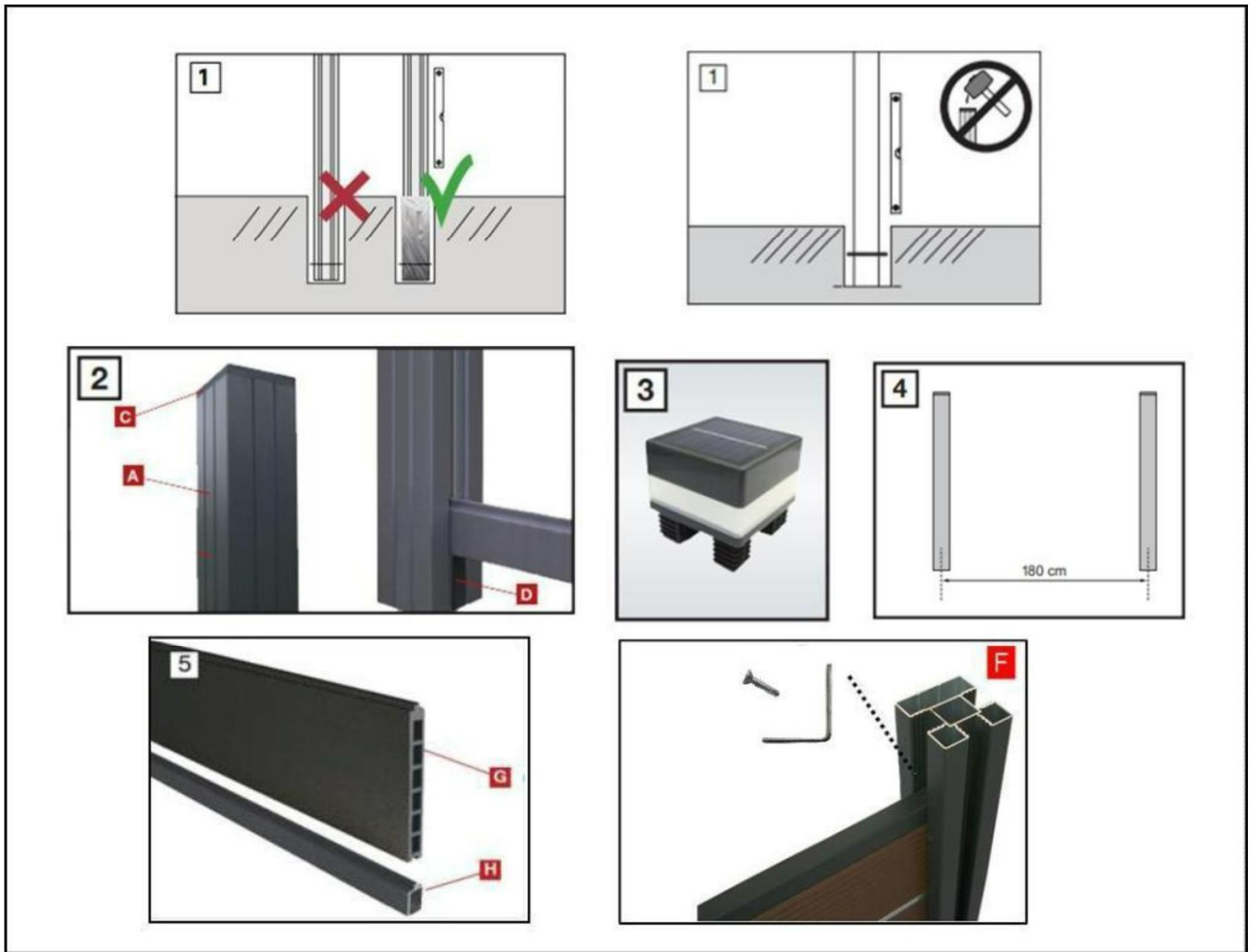
Utilisez la longueur des profilés supérieur et inférieur pour déterminer la distance correcte entre les poteaux. La distance standard est de 180,5 cm et doit être mesurée à partir de l'intérieur de la rainure des deux poteaux. (Fig. 4).

Lors du bétonnage des longs poteaux, le béton doit être rempli jusqu'au bord inférieur des entretoises afin que celles-ci soient suffisamment soutenues après le durcissement du béton.

Attendez que le béton ait durci avant de passer à l'étape 2.

Étape 2 : Après avoir d'abord retiré temporairement le capuchon de poteau en plastique (ne surtout pas le perdre), vous pouvez commencer à assembler les différents composants. Commencez par tirer la butée de départ dans la rainure du poteau et vissez-la. Placez ensuite le profilé inférieur en aluminium de 20 x 25 mm avec le ressort de guidage vers le haut sur la butée de départ dans les rainures des poteaux. Insérez maintenant la première lamelle WPC de 20 x 150 mm. Répétez cette opération jusqu'à ce que la hauteur de clôture souhaitée soit atteinte. Terminez par un profil supérieur de 20 x 25 mm, avec le ressort de guidage vers le bas (Fig. 5).

Étape 3 : Prenez la butée d'extrémité comme terminaison, insérez-la dans le guide supérieur et vissez-la au poteau au-dessus du profil supérieur. Notez qu'il n'y a pas de trou correspondant dans le poteau et que celui-ci doit être pré-percé. Cela permet de garantir que le set complet peut être fixé à la hauteur de votre choix. Vous pouvez ensuite replacer les capuchons des poteaux (Fig. 5).



Accessoires



Set profil supérieur et inférieur en aluminium



Poteaux de aluminium



Support